

D02□ **JE**■ **NE**

Vereinsturnier 2023 24.10.2023
[r.jahns@t-online.de]

**1.d4 d5 2.Lf4 Lf5 3.Sf3 e6 4.e3
Sd7 5.Sbd2 Sgf6 6.c4 c6 7.a3 Le7
8.Le2 Se4 9.Sxe4 Lxe4 10.0-0 Lxf3
11.Lxf3 dxc4 12.Da4**

[Weiß hätte besser daran getan, den Bauern c4 einfach abzuholen 12.Le2 Sb6 13.Dc2 Dd5 14.Lc7 0-0 15.Tac1 Dg5 16.Lxb6 axb6 17.Lxc4]

12...Sb6 13.Da5 der erste etwas fragwürdige Zug. Ermöglicht eine für Schwarz günstige Abwicklung.

[13.Dc2 wäre besser gewesen - und hätte damit gleichzeitig die Fragwürdigkeit des 12. Zuges von Weiß zugegeben]

13...Sd5 14.Da4 b5 jetzt hat Schwarz die Chance, den Mehrbauern zu behalten **15.Dc2 Tc8 16.Dc1?** das verliert nun einen zusätzlichen Bauern

[16.Lg3 wäre der gebotene Zug - allein weil der Läufer eine strategisch wirksame Position hat!]

16...Sxf4 17.exf4 Dxd4 ...und jetzt wird die Situation für Weiß allmählich bedrohlich : 2 gegen 4 Bauern auf dem Damenflügel - denkt man sich mal alle Figuren (außer den Königen und Bauern) weg, wäre das Spiel für Weiß schon klar verloren !

18.Td1 Dc5 19.b3? aber das ist nun ganz daneben, weil es die Bauernsituation verschärft - Schwarz wird seinen Doppelbauern los, und Schwarz hat jetzt einen veritablen Freibauern (auf der c-Linie)!

[19.Dc2 0-0 20.Td7 Tfd8 21.Tad1]

19...c3? ... aber Schwarz erkennt den Vorteil nicht .Viel wirksamer wäre

gewesen

[19...cxb3 20.Dxc5 Lxc5 21.Td3 (21.Tac1 Lxa3 22.Txc6 Ke7) 21...b2 22.Tb1 Ke7 23.Txb2 Thd8 24.Txd8 Txd8 25.Tc2 Lxa3 26.Txc6

- und jetzt hat Schwarz einen entfernten Doppel-Freibauern !!]

Nur: Weiß macht es nicht besser...

20.b4 .

Warum nicht einfach

[20.Dc2 und alles ist erst einmal gesichert - nur eben zwei Minusbauer...]

20...Dc4 21.Dc2 0-0 Entwicklungszüge sind natürlich immer gut - aber in diesem Fall wäre es günstiger gewesen, den -auf Dauer sowieso nicht zu haltenden - c-Bauern gegen den weißen f-Bauern zu tauschen !

[21...Dxf4 22.Dxc3 und jetzt die Rochade ! 0-0 23.Td7 Lf6 24.Dc1]

[eine Alternative wäre 21...Lf6 und der c-Bauer ist ohne Qualitätsverlust von Weiß nicht zu erobern ! 22.Le4 h6 23.Tac1 a5]

22.Le4 Die adäquate Antwort, die den schwarzen Vorteil aufrechterhält, wäre gewesen

[22.g3 .

Der Textzug ermöglicht Schwarz eine sehr starke Antwort - aber Schwarz verzichtet...]

22...h6 - und gibt den Vorteil aus der Hand !

[stattdessen hätte geschehen müssen : 22...f5 23.Ld3 Dxf4 24.Te1 Tf6 25.Dxc3 Th6 26.g3 Dg4 27.Db3 f4]

23.g3 e5 und damit kippt das Spiel zugunsten von Weiß - allerdings nicht dramatisch...

[23...Tfd8 24.Ld3 Txd3 25.Txd3 Lf6 und ChessBase sieht Schwarz immer noch - leicht - im Vorteil]

24.Ld3 und die schwarze Dame hat

keine guten Felder mehr **De6 25.Lf5**

Df6 26.Lxc8 Txc8 Trotz des Qualitätsgewinns hält ChessBase die Stellungen für fast gleichwertig - der verlorenen Qualität stehen 2

Mehrbauern und die Bauernmehrheit auf dem Damenflügel gegenüber.

27.Dxc3 exf4 28.Dxf6 Lxf6 29.Tab1

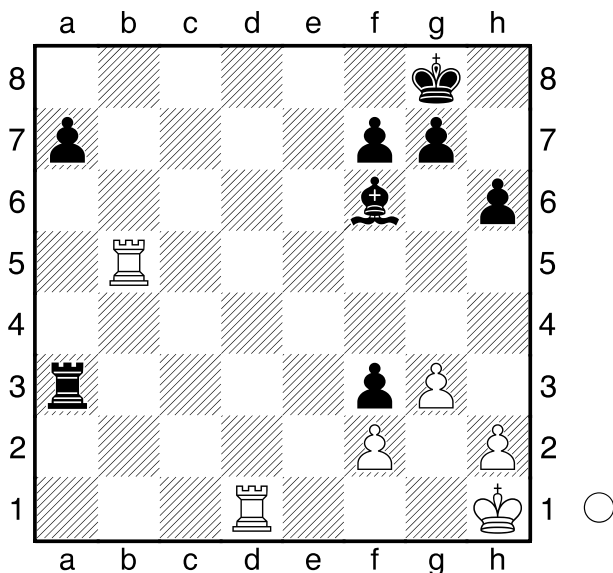
[29.Tac1 . wäre durchaus auch gegangen ! Lb2 30.Tb1 Lxa3 31.Tb3 Lxb4 32.Txb4 und gegen 1 Turm kommen auch 4 Bauern nicht gegenan ! fxc3]

29...c5 30.bxc5 Txc5 31.Kg2 Tc3

32.Txb5 f3+ die Verlockung des Schachgebots ist einfach zu groß - aber auf einem weißen Feld ist der Bauer auf Dauer nicht zu halten (wenn der Gegner richtig spielt...)

[32...fxg3 33.hxg3 und der weiße König steht bereit, ins Geschehen einzugreifen]

33.Kh1 Txa3 Diagramm



Pause

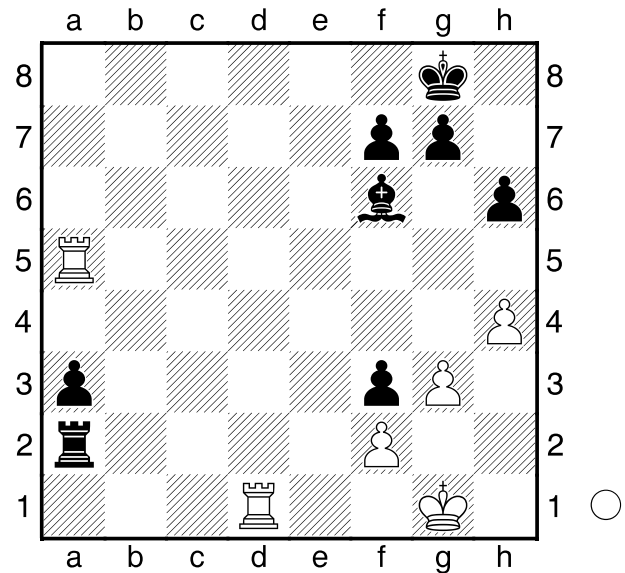
Hier ist wieder die Situation des entfernten Freibauern in der beginnenden Endspielphase - eine gefährliche Angelegenheit ! durch ihn bleibt das Spiel remis.

34.h3? jetzt wird es richtig gefährlich

für Weiß !

[34.Tbd5 a5 35.T5d3 Txd3 36.Txd3 Le7 37.Txf3 a4 und das sieht ganz nach remis aus.]

34...a5 35.h4 a4 36.Ta5 Ta2 37.Kg1 a3 Diagramm



auch das ist in fast allen Abspielen remis. Aber Weiß findet doch noch einen Weg zu verlieren ... **38.Tf5??**

[38.Ta8+ Kh7 39.Td3 Ta1+ 40.Kh2 Lb2 41.Txf3 Kg6 42.Ta7 f6 43.h5+ Kh7 44.Td3 a2 45.Td8 Th1+ 46.Kxh1 a1D+ 47.Txa1 Lxa1 remis?]

[38.Td3 Le7 39.Txf3 g6 40.Ta7 Lc5 41.Taxf7 Ta1+ 42.Kg2 a2 43.Tc7 Tg1+ 44.Kh2 a1D 45.Tc8+ Kg7 46.Tc7+ und remis]

38...Tb2 39.Txf3

[39.Ta5 a2 ist auch nicht besser - Schwarz setzt seine Königsbauern in Gang 40.Tf1 h5 41.Ta8+ Kh7 42.Ta5 g6 43.Ta7 Kg7 44.Ta4 Le5 45.Ta5 Ld4 46.Ta4 Td2 47.Ta3 f6 48.Ta8 g5 49.Ta6 g4 50.Ta8 f5 51.Ta6 f4 52.gxf4 g3]

39...a2 40.Kg2 Tb1 41.Ta3 a1D

42.Txa1 Txa1 43.Td2 Tb1 44.Kh2

Tb2 45.Txb2 Lxb2 Jetzt kommt der Zugzwang ins Spiel **46.Kg2 f5 47.Kf3**

Kf7 48.Ke2 Kf6 49.f4 Kg6 50.Kf3

Kh5 .

Wieder ein entfernter Freibauer, der
das Spiel (mit-)entschieden hat !

0-1